

מדריך

הגדרת מצלמת IP מדגם IP-18L2M



BmTech LTD.

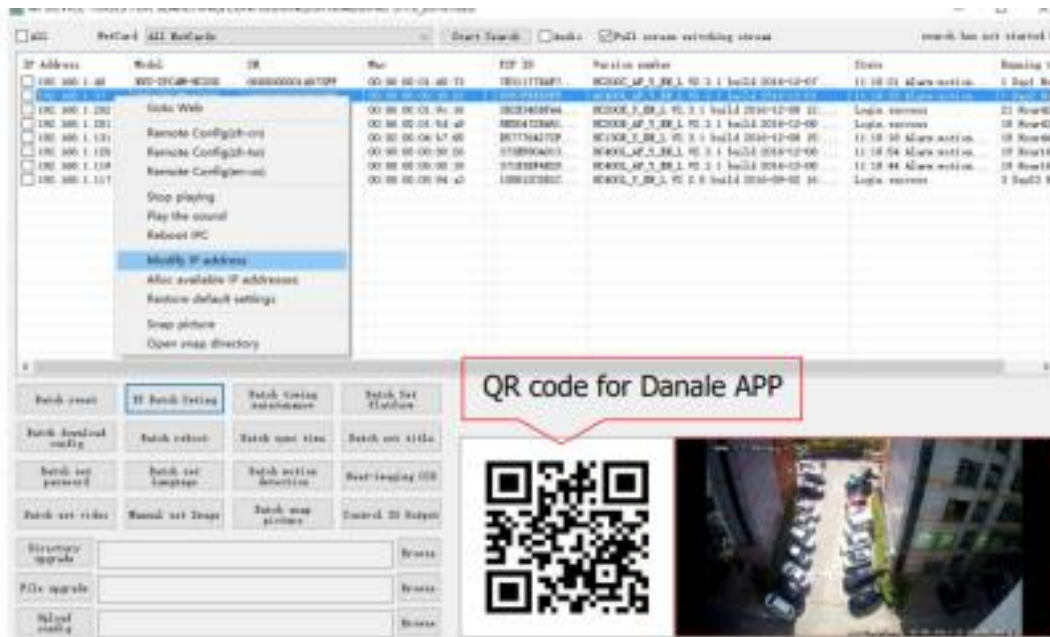
תכונות עיקריות של המצלמה:

- פרוטוקול ONVIF
- תמיכה ב POE
- עדשה 2.8mm
- 18 לדים אינפרא אדום

על מנת לחבר את המצלמה ל DVR או TVT NVR יש לבצע את השלבים הבאים:

1. החלפת כתובת ה IP של המצלמה

- כתובת ה IP של המצלמה (ברירת מחדל) הנה 192.168.0.123
- שם המשתמש: admin, סיסמא: 123456
- כל המצלמות מגיעות עם הכתובת הנ"ל. על מנת לחבר את המצלמה לרשת, יש לשנות את כתובת ה IP שלה לכתובת ברשת הלקוח. בדיסק המגיע עם המצלמה ישנה תוכנה הנקראת Device Search Tool שבאמצעותה ניתן לחפש את המצלמה ברשת ולשנות את כתובת ה IP שלה.



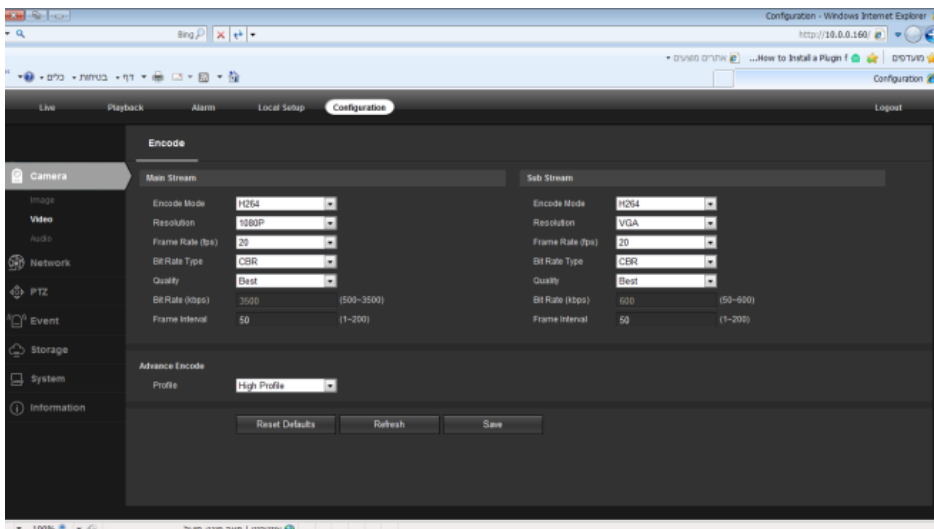
1. לחץ על Start search. רשימת המצלמות שברשת תופיע. סמן את המצלמה הרלוונטית ולחץ על המקש הימני בעכבר.
2. בתפריט שמופיע, בחר Modify IP address



a. החלף את כתובת ה IP של המצלמה ואת שער ברירת המחדל (Gateway)

2. החלפת פורמט הדחיסה של המצלמה

- כברירת מחדל, המצלמה דוחסת את הוידאו בפורמט H.265. על מנת להתאים את המצלמה לפורמט של ה NVR TVT DVR יש לשנות את הפורמט ל H.264 באופן הבא:
 - פתח Internet Explorer
 - בשורת הכתובת, רשום את כתובת IP של המצלמה
 - הכנס שם משתמש וסיסמא (admin, 123456)
 - אם תתבקש להתקין תוסף, התקן אותו (WEBConfig.exe)
 - גש ללשונית CONFIGURATION
 - בחר Camera
 - בשורת Encode Mode שנה ל H.264 גם בעמודת ה Main Stream וגם בעמודת Sub Stream. בסיום לחץ Save



3. הוספת המצלמה ל DVR TVT

- a. בתפריט הראשי של ה DVR לחץ על CAMERA
- b. בחר אופציית ADD CAMERA
- c. רשימת המצלמות המחוברות ברשת תופיע. סמן את המצלמה הרלוונטית ולחץ ADD
- d. וודא כי המצלמה התווספה לרשימת המצלמות ומצב המצלמה הוא ONLINE
- e. חזור למסך הצפיה הראשי וודא כי הוידאו מהמצלמה מופיע במסך.